

Association d'intérêt général

Présentation de l'ARPEJ et de ses missions

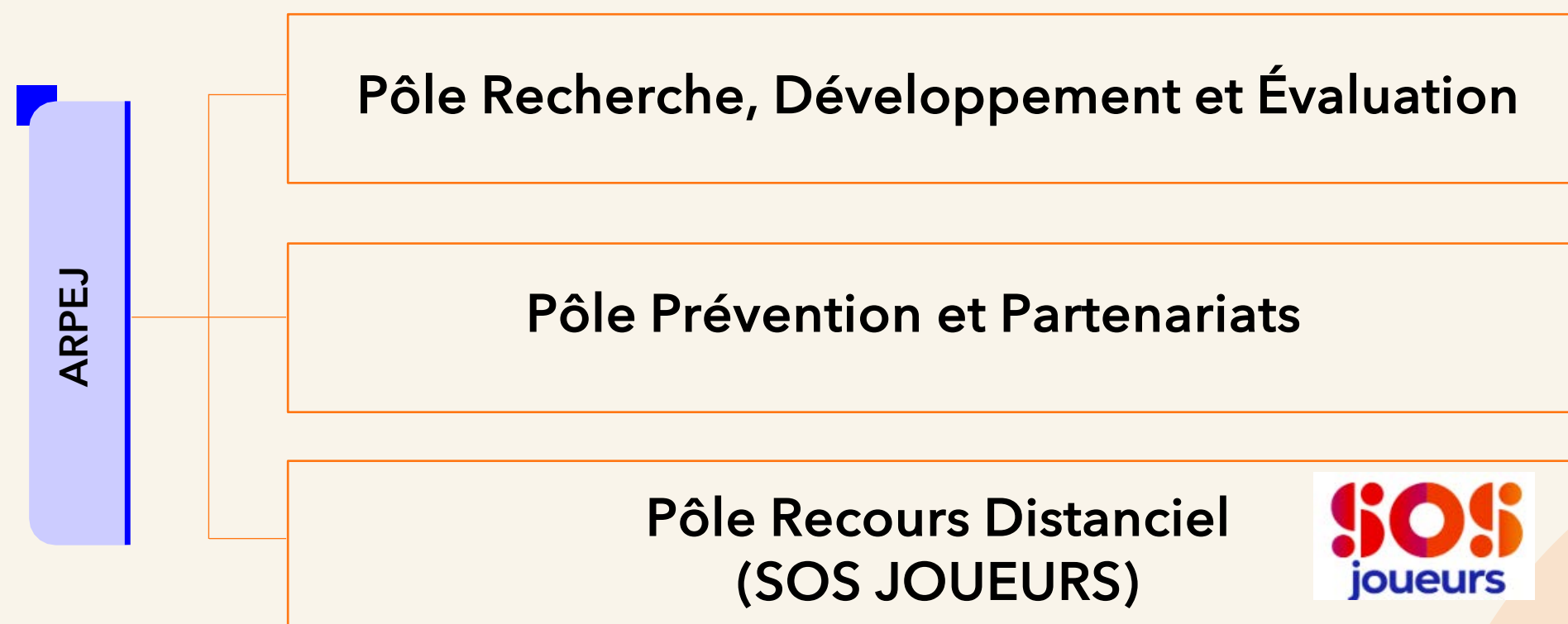
Association de Recherche et de
Prévention des Excès du Jeu

CONSTAT ET CONTEXTE DES JAH EN FRANCE ●

- Les deux révisions majeures du cadre légal encadrant les jeux d'argent survenues au cours des dix dernières années (2010 et 2019) ont consacré la nécessité de la prévention du jeu excessif et de la protection des mineurs dont la **mise en œuvre reste encore assez limitée**.
- L'ouverture des jeux en ligne en 2010, l'augmentation de l'offre, les rapprochements observés entre le « Gaming » et le « Gambling », les interconnexions numériques, le développement de la publicité ont développé la pratique des JAH et ont peu pris en compte la dimension globale de la protection des mineurs et des joueurs excessifs considérés comme les plus vulnérables.
- En France, **la prise en compte du jeu excessif dans la recherche est** arrivée tardivement (2010).
- Une évolution nécessaire des stratégies de prévention du jeu excessif vers une approche plus équilibrée entre recherche, prévention, réduction des risques et soin.



ORGANISATION DE L'ARPEJ ●



PRÉSENTATION DE L'ARPEJ ●

L'Association de Recherche et de Prévention des Excès du Jeu (ARPEJ) est une association nationale qui intervient de manière transversale dans le domaine des jeux d'argent et de hasard (JAH)

- **Pôle Recherche, développement et évaluation** : il contribue aux études visant à produire des données scientifiques sur l'activité des jeux d'argent et de hasard en France et à enrichir la connaissance par des revues de la littérature à l'international. Il réalise aussi, en lien avec des laboratoires de recherche indépendants, des évaluations des actions et des programmes de prévention menés par l'association. Le pôle s'appuie sur les avis des membres du Conseil consultatif scientifique du Fonds de dotation, experts qui présentent une double compétence, à la fois dans le domaine de la recherche et dans le domaine des jeux. territoires. Il est proposé aux jeunes de 16 à 19 ans via les lycées d'enseignement général, professionnel, technologique et agricole, publics et privés, ainsi que les centres de formation des apprentis, les établissements accueillant des jeunes en situation de handicap, les fédérations, les clubs et les organisations sportives, etc. Le pôle développe des outils en ligne, Master-class de prévention, e-learning...
- **Pôle de Recours distanciel** : SOS joueurs propose de l'écoute, de l'orientation, du conseil et des groupes de parole pour les joueurs en difficulté, Il développe actuellement SELF, un nouveau programme de thérapie online (exclusivité du programme Suédois Sustainable Interaction pour la France). Il organise aussi des formations en direction des professionnels concernés par les problématiques du jeu excessif.
- **Pôle Prévention et partenariats** : il porte un programme de prévention éducative évalué et validé sur les risques associés aux JAH. Ce programme est déployé directement par l'ARPEJ ou en partenariat avec les acteurs de prévention et de proximité des





ARPEJ

Association de Recherche et de Prévention des Excès du Jeu

FONDS DE DOTATION

Mécènes privés, opérateurs de jeux, financements publics, financements institutionnels, appels à projet...

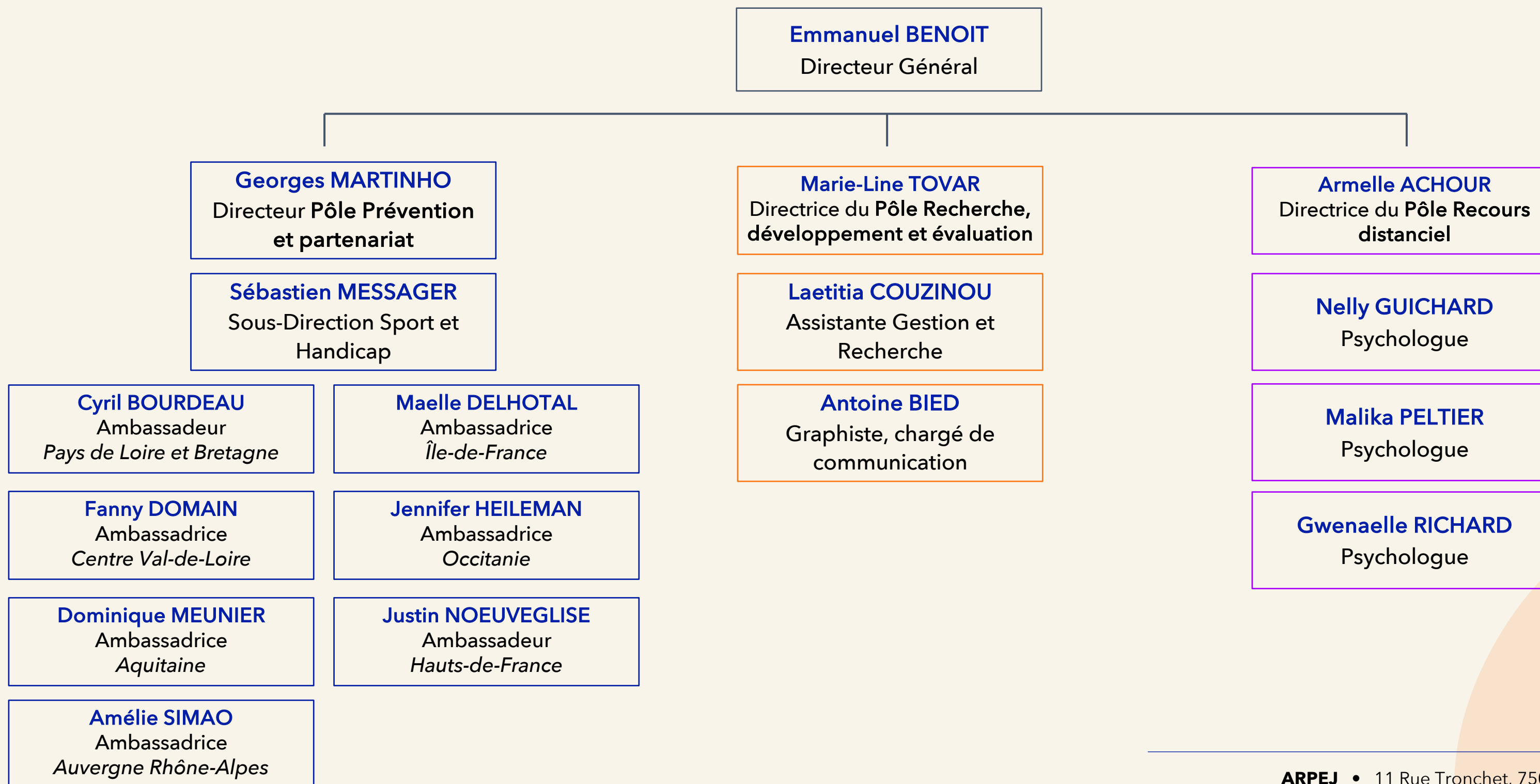
CONSEIL CONSULTATIF SCIENTIFIQUE

Constitué d'experts nationaux et internationaux

Président : J.M. Costes
France/Canada

Membres :

- S. Kairouz Canada
- B. Leloneck Pologne
- O. Simon Suisse
- G. Suderie France





**PROGRAMME DE
RECHERCHE ET
EVALUATION**

➤ Étude Nationale spécifique (sous-population)

- En 2021, *une étude nationale sur les pratiques des mineurs* : étude qualitative (11 à 14 ans) et étude quantitative (15 à 17 ans) et une revue de la littérature à l'internationale. (SEDAP/ANJ)

➤ Étude Nationale sur les mécanismes

- 2020-2022 - Mesurer *les impacts des gains marquants (GM)* dans le parcours des joueurs – 2 phases réalisées (*Étude sur le GM du joueur/ étude sur les GM de l'entourage*).
- 2021 - Une étude qualitative *sur les motivations à jouer des parieurs sportifs* et la création d'une typologie de parieurs.

➤ Projets comparatifs d'études à l'international

- Avec la Pologne : comparaison des *impacts des gains marquants* (*Rapport et publications scientifiques*) (2021- 2022).

➤ Dans le cadre du 0,02 % du CA des opérateurs avec monopole (ANJ/OFDJ)

A vertical, semi-circular image on the left side of the slide showing a hand holding a pile of fine, shimmering gold dust.

NOUVEAUX PROJETS 2023 ●

L'étude ELPHI (Étude Nationale sur les Paris Hippiques)

- Une étude nationale sur les parieurs hippiques âgés de 18 à 75 ans et une revue à l'internationale (2023-2024)

L'étude ENIGM 2023 (Étude Nationale sur les impacts des gains marquants sur Internet)

- Une étude nationale sur les joueurs âgés de 15 à 45 ans ayant vécu un gain marquant sur Internet. (2023-2024)

Un projet d'évaluation

- Un projet d'évaluation externe du programme de prévention éducationnelle sur les risques associés aux jeux d'argent et de hasard (JAH) (ex. BIEN JOUER)

The background of the slide is decorated with several overlapping circles in shades of purple, red, and orange. These circles contain semi-transparent images of people in a meeting or classroom setting, such as a man speaking at a podium and others listening or working on laptops.

Un outil de prévention

Présentation du programme OPÉRA

Outil de Prévention Educationnelle sur les Risques liés aux jeux d'Argent et de hasard

CONTEXTE DES JAH CHEZ LES JEUNES

En France l'accès des jeux d'argent et de hasard est interdit aux mineurs, Cependant...

- **Un jeune français sur trois âgé de 15 à 17 ans** (ENJEUX Mineurs* 2021, Tovar & al., 2022) a déjà joué à des jeux d'argent et de hasard au cours des 12 derniers mois.
- **Les jeux les plus pratiqués parmi les 15-17 ans** sont : le grattage (27,3 %), le tirage (16,9 %), les paris sportifs (9,9 %) et paris eSport (7,5 %).
La part du jeu en ligne augmente régulièrement, particulièrement en ce qui concerne les paris sportifs (17,4 %) ¹
- 12,1 % des jeunes de 17 ans seraient des **joueurs problématiques** selon l'indice canadien de jeux excessifs (ICJE) ²

¹ ESCAPAD- OFDT 2017

² ENJEUX Mineurs* 2021, Tovar & al., 2022



OPÉRA

Outil de Prévention
Éducationnelle sur les Risques
des jeux d'Argent

Un programme de prévention
éducationnelle ayant fait ses preuves
dans sa première version
« Bien Jouer »

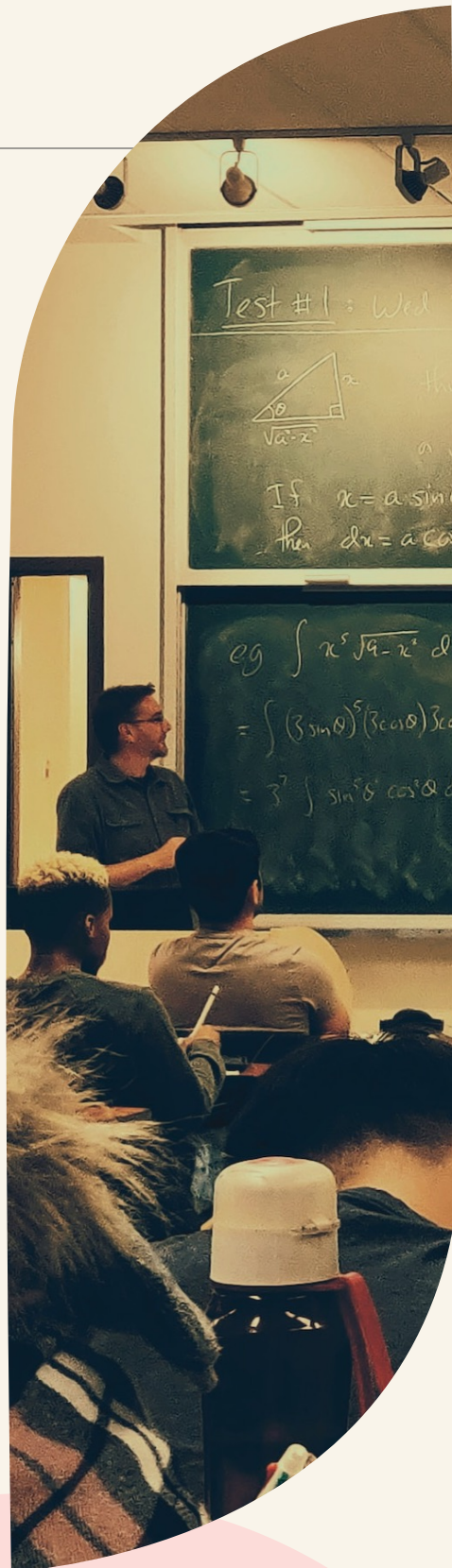
OBJECTIFS DU PROGRAMME ●

L'objectif général du programme « OPERA » est de :

- ✓ **Sensibiliser les élèves sur les risques associés aux JAH** (endettement, isolement, absentéisme scolaire, perte d'emploi...).
 - ✓ **Fournir de l'information et des compétences** afin de réduire la survenue de problèmes liés au jeu excessif et/ou d'en limiter les conséquences négatives.
 - ✓ **Comprendre le fonctionnement des JAH** et les processus à l'origine des comportements problématiques.
 - ✓ **Travailler sur les CPS** afin de fournir aux jeunes une capacité à résister et une position de choix.
-
- Les interventions sont donc l'occasion d'**échanger avec les élèves sur leurs connaissances** (idées reçues, fausses croyances...).
 - Le programme aborde la **différence entre une pratique de jeu dite « responsable » et un jeu dit « problématique »** en évoquant le risque d'addiction .
 - Tout en prenant soin de ne pas avoir un discours moralisateur, ce programme vise à donner des repères de bons comportements et de bonnes décisions à **l'entrée dans la majorité** qui leur ouvre la possibilité de jouer aux JAH.
 - Il se situe donc dans une **perspective éducative de réduction des risques** et ne recherche donc pas spécifiquement à inciter les jeunes à ne pas jouer.



UNE ÉVALUATION POSITIVE ●



- Les résultats de l'étude **multicentrique** montrent que le programme **diminue les croyances irrationnelles** liées au jeu d'argent et de hasard.
- Après l'intervention, les jeunes sont **moins convaincus que des astuces et des stratégies peuvent les aider à gagner aux jeux** d'argent et de hasard.
- Les participants estiment que la **part de hasard** attribué aux jeux d'argent et de hasard est **plus importante** notamment pour le poker et les paris sportifs suite à l'intervention.
- Les résultats montrent aussi que **les interventions sont appréciées par les participants** et qu'ils les trouvent utiles.
- Les participants souhaitent avoir en complément d'informations sur d'autres addictions .



- Mobiliser le sens critique sur 10 idées reçues
- Développer son affirmation de soi
- Exercer son jugement critique
- Demander de l'aide
- Communiquer efficacement
- S'adapter aux changements et aux éléments de stress



Dilemme® est un outil d'éducation budgétaire qui vise à apprendre à mieux gérer son budget.

Il se présente sous forme de jeu de société avec un plateau.



Comprendre la structure des jeux et les différentes catégories (hasard, stratégie, adresse)

Aborder différentes cognitions directement en lien avec le jeu problématique : fausses croyances, pensées erronées, rituels superstitieux...



Les participants questionnent quatre personnages afin de découvrir leur profil de joueur (non-joueur, joueur récréatif, joueur à risque ou joueur excessif).



Un programme de Soins En Ligne
Français pour les joueurs d'argent et
de hasard



SELF - THÉRAPIE ONLINE ●

Apporter une réponse de thérapie en ligne en France en important de façon exclusive un programme Suédois, *Sustainable Interaction* en l'adaptant à la culture française et aux profils des joueurs.



The background of the slide is composed of several overlapping circles and semi-circles in shades of purple, blue, and orange. These shapes contain semi-transparent images of people in professional settings, such as a man presenting at a podium and a group of people in a meeting.

Des projets ambitieux

Présentation des projets

DES OBJECTIFS AMBITIEUX ●

Des partenariats et mécènes multiples et variés en lien avec le Fonds de dotation : des opérateurs de jeu, des services territoriaux et publics, des banques, des particuliers...

Pôle Recherche

- ✓ Élargir la recherche sur de nouveaux publics avec des méthodologies innovantes

Pôle Prévention et Partenariats

- ✓ 150 000 jeunes de 16 à 19 ans sensibilisés au programme de prévention OPÉRA en 5 ans
- ✓ Création de Master Class de prévention dans le cadre de la prévention primaire avec OPÉRA et dans le cadre de la prévention secondaire pour les joueurs

Pôle Recours distancié

- ✓ Des formations sur la thématique des jeux (opérateurs, buralistes...)



Un flyer support papier de présentation

CONTACT ET COORDONNÉES

www.arpej.eu
contact@arpej.eu
01 53 05 92 37

11 rue Tronchet, 75008 Paris

Qui sommes-nous ?

L'Association de Recherche et de Prévention des Excès du Jeu (ARPEJ) est constituée de 3 pôles visant à favoriser, sur l'ensemble du territoire national, l'innovation et le déploiement d'actions transversales en lien avec les problématiques du jeu excessif:

- Le pôle **recherche** sur les méfaits des jeux d'argent et de hasard et l'évaluation des programmes de prévention ;
- Le pôle **prévention** du jeu excessif qui déploie des programmes évalués et des modules spécifiques ;
- Le pôle **recours distanciel** propose aux joueurs et à leur entourage de l'écoute, du soutien en ligne, de l'intervention distanciel en réduction des risques, et de l'orientation.

L'ARPEJ travaille en synergie et en complémentarité, notamment avec les acteurs du dispositif spécialisé en addictologie (CSAPA, services hospitaliers...), de l'Éducation nationale, de l'éducation spécialisée, de la jeunesse, du monde sportif...

Pour déterminer ses orientations et valider ses projets et ses publications, l'ARPEJ s'appuie sur un conseil scientifique constitué d'experts nationaux et internationaux.

Soutien et indépendance

L'ARPEJ est adossée à un Fonds de dotation lui permettant, de manière intègre et impartiale, de recevoir toutes sortes de financements provenant de mécénats, de dons privés, de fonds publics, de donations, de legs...



Le pôle recherche, développement et évaluation

Observer et mieux comprendre les pratiques excessives en matière de jeu d'argent et de hasard !

Le pôle contribue aux études visant à produire des données sur l'activité des jeux d'argent et de hasard et ses impacts. Il réalise, en lien avec des laboratoires de recherche indépendants, les évaluations des actions et des programmes de prévention menés par l'association.

Dans le cadre de ses missions, le pôle réalise notamment des revues de la littérature, ainsi que des études quantitatives et qualitatives sur les joueurs et leurs pratiques, et plus particulièrement sur les jeunes joueurs.



Recherche
Développement
Évaluation



Prévention
Partenariats

Le pôle prévention et partenariats

Le pôle prévention et partenariats porte un programme de prévention éducationnelle sur les risques associés aux JAH. Ce programme, évalué et validé, est déployé directement par l'ARPEJ ou en partenariat avec les acteurs de prévention et de proximité du territoire. Il est proposé aux jeunes de 16 à 19 ans via :

- les lycées d'enseignement général, professionnel, technologique et agricole, publics et privés, ainsi que les centres de formation des apprentis ;
- les établissements accueillant des jeunes en situation de handicap ;
- les fédérations, les clubs et les organisations sportives ;
- etc.

Le pôle prévention et partenariats assure également une veille et met en place des actions innovantes visant à prévenir le jeu excessif auprès des différents publics concernés.



Information préventive sous forme de stand



ASSOCIATION DE RECHERCHE
ET DE PRÉVENTION
DES EXCÈS DU JEU

arpej.eu